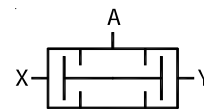


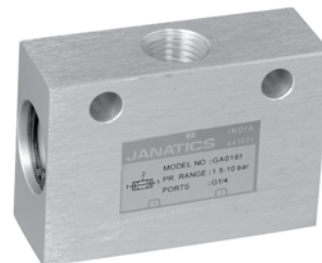
## Клапан «И» • Серия GA



Клапан «И» — M5, G1/8, G1/4

### Особенности

- а. Клапан «И» подает воздух на выход (А) только тогда, когда сигнал подачи воздуха присутствует на обоих входах (X и Y).
- б. Если подаются два сигнала с различным давлением, меньшее давление подключается к выходу (А).



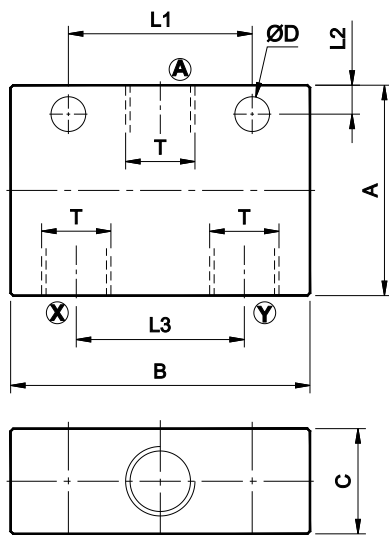
### Применение

Клапан «И» используется в тех случаях, когда для выполнения операции требуется не менее 2-х сигналов. Он может использоваться в защитных цепях и логических управляющих устройствах.

### Технические характеристики

Модель	M5	1/8	1/4
Среда	Сжатый воздух — сухой фильтрованный, воздушно-масляная смесь		
Диапазон рабочего давления	1,5–10 бар		
Температура окружающей среды	5–60° С		
Расход <sup>Ⓢ</sup> (X→A) (Y→A)	100 л/мин	400 л/мин	525 л/мин
Материалы конструкции	Алюминий, нитрил, латунь, пластмасса		

Ⓢ Давление на входе 6 бар и перепад давления 1 бар



№	T	A	B	C	L1	L2	L3	ØD	№ для заказа
1	M5	25	37	15	10	3,5	20	3,2	GA0170
2	G1/8	30	43	15	24	4	24	4,5	GA0160
3	G1/4	40	57	20	35	5,5	32	6,6	GA0161

### Порядок заказа

При заказе клапана «И» указывайте номер заказа, приведенный в соответствующих таблицах.